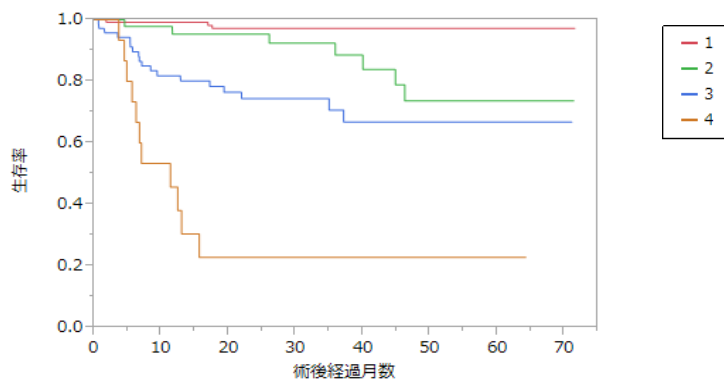


今回データは、聖マリア病院で治療を行った人のうち、事後調査に回答いただいた方のみとなっております。より正確なデータを出すため、今後の追跡調査へのご協力をお願いします。
(⇒今回データには選択バイアスの可能性があります。これは結果を過大評価もしくは過小評価する可能性があり、分析結果の妥当性を低下させています)

胃がん

	対象者数	平均年齢	5年生存率*	95%信頼区間
全体	275	70.2	79.9	73.5 - 86.2
I 期	133	68.7	97.3	94.2 - 100
II 期	52	70.9	73.7	55.8 - 91.6
III 期	73	66.8	72.0	52.7 - 80.9
IV 期	17	71.2	22.9	0.5 - 45.2

* ここで示す生存率は術後生存率であり、一般的な(診断後)生存率はより高い値となります。また胃がんにおいては、他病死を除いた補正生存率が示されています。



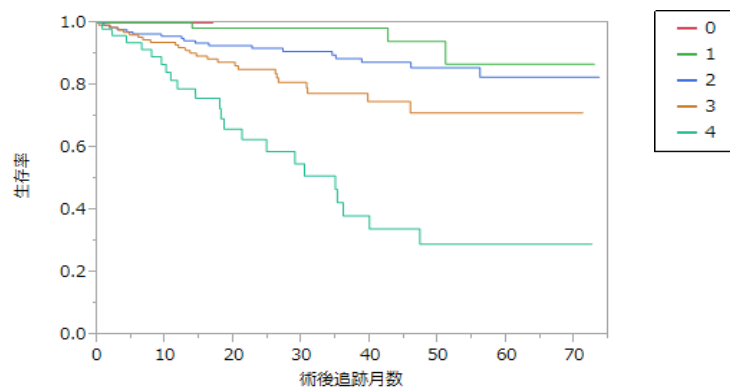
現在、把握している限りでのデータです。今後の追跡に応じて情報を更新する予定です。

今回データは、聖マリア病院で治療を行った人のうち、事後調査に回答いただけた方みのデータとなっております。より正確なデータを出すため、今後の追跡調査へのご協力をお願いします。
(⇒今回データには選択バイアスの可能性があります。これは結果を過大評価もしくは過小評価する可能性があり、分析結果の妥当性を低下させています)

大腸がん

	対象者数	平均年齢	5年生存率*	95%信頼区間	
全体	435	70.6	74.1	23.2	100
0期	2	66.0	.	.	.
I期	80	70.1	86.9	71.0	100
II期	153	71.7	82.6	73.8	91.5
III期	146	71.1	71.2	59.5	82.9
IV期	54	67.0	29.1	11.3	46.9

*ここで示す生存率は術後生存率であり、一般的な(診断後)生存率はより高い値となります。



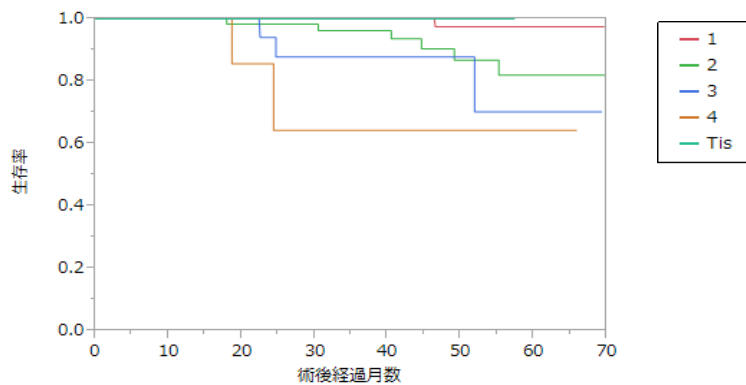
現在、把握している限りでのデータです。今後の追跡に応じて情報を更新する予定です。

今回データは、聖マリア病院で治療を行った人のうち、事後調査に回答いただけた方だけのデータとなっております。より正確なデータを出すため、今後の追跡調査へのご協力をお願いします。
 (⇒今回データには選択バイアスの可能性があります。これは結果を過大評価もしくは過小評価する可能性があり、分析結果の妥当性を低下させています)

乳がん

	対象者数	平均年齢	5年生存率*	95%信頼区間	
全体	230	62.7	87.5	80.0	94.9
Tis	15	56.8	.	-	.
I 期	100	61.5	97.5	92.7	100
II 期	81	63.3	82.0	68.0	96.1
III 期	27	67.5	70.3	37.0	100
IV 期	7	65.1	64.3	23.1	100

* ここで示す生存率は術後生存率であり、一般的な(診断後)生存率はより高い値となります。



現在、把握している限りでのデータです。今後の追跡に応じて情報を更新する予定です。